

KRACHT

MATERIEEL

Ma



**AMBITIES WAAR-
MAKEN VRAAGT
VOORUITDENKEN**

Op weg naar een
emissieloze bouwplaats



**De 7 krachten van
Gebr. De Koning**

ontdek én benut onze specialiteiten

*Voorop lopen is
LEF hebben*

Innovatie

op materieel begint bij de klant

ALLES IS MOGELIJK BIJ DE KONING MATERIEEL!

Bij De Koning Materieel zijn de mogelijkheden vrijwel onbeperkt. Ons uitgebreide assortiment eigen materieel is een van onze grootste troeven, met diverse opties zoals funderingskranen, heistingen en technieken voor het aanbrengen van damwanden en buispalen. Wanneer onze klanten een beroep op ons doen, reageren we snel en flexibel om een passende oplossing te bieden.

Onze toewijding aan duurzame innovatie kent geen grenzen; het begrip 'kan niet' komt niet voor in ons vocabulaire. We zijn trots op onze proactieve betrokkenheid bij het ontwikkelen en implementeren van nieuwe, duurzame oplossingen. Als een project specifiek vraagt om emissieloos materieel, denken we er niet voor terug om het zelf te ontwikkelen en te bouwen.



“ Houd techniek simpel, de oplossing is al moeilijk genoeg! ”

- Pim van de Graaf, monteur -

OP WEG NAAR EEN EMISSIELOZE BOUWPLAATS

We spreken met Mark Lommerde, technisch directeur en Martijn de Koning, technisch specialist bij Gebr. De Koning.

Mark: Duurzaamheid is van groot belang voor ons. Het zit in ons DNA. We realiseren ons dat al onze activiteiten impact hebben op het milieu. Daarom hebben we een sterke duurzaamheidscultuur ontwikkeld, gedreven door ons bewustzijn van de impact van onze werkzaamheden en het gebruik van producten. Voor ons is het beschermen en verzorgen van de aarde van groot belang, omdat we deze slechts in bruikleen hebben.

VOOROPLOPEN IN INNOVATIE VEREIST LEF!

Martijn: Dit principe zien we ook terug in ons machinepark. Naast het aanschaffen van nieuw



elektrisch apparatuur onderzoeken we altijd of het mogelijk is of bestaande machines kunnen worden afgeschreven of kunnen worden omgebouwd tot elektrische of emissie-arme Stage 5-machines. Op deze manier verlengen we de levensduur van de machines, verder dan oorspronkelijk bedoeld.

INNOVATIE OP HET GEBIED VAN MATERIEEL BEGINT BIJ DE KLANT

Mark: “Bij De Koning Materieel geloven we dat innovatie en samenwerking de sleutels tot succes zijn. Ons team staat paraat om uitdagingen aan te gaan, oplossingen te bieden en de grenzen van mogelijkheden te verleggen. Met ons diverse assortiment en onze toewijding aan duurzaamheid blijven we onze klanten verrassen en aan hun verwachtingen voldoen.”



Martijn: Een opdrachtgever zou zijn geholpen als het project volledig emissieloos kon worden uitgevoerd. Onze bestaande machines voldeden hier niet aan. We hadden de Silent Piler met een



dieselmotor in ons bezit. We zijn toen met een partner aan tafel gegaan, een specialist op het gebied van elektrificatie, om te onderzoeken hoe we deze machine konden elektrificeren. Hiermee zou het wel mogelijk zijn de uitbreiding volledig emissieloos uit te voeren. Uiteindelijk werd ons plan als winnaar gekozen. De machine is vervolgens omgebouwd en hebben we het werk gerealiseerd.



Interview **Martin de Koning**

Inkoper & planning
groot materieel

AMBITIES WAARMAKEN VRAAGT VOORUITDENKEN

Als we Martin vragen naar de belangrijke overwegingen bij de aanschaf van materieel, vallen enkele aspecten direct op: onderhoud, duurzaamheid, kosten, kwaliteit en service zijn bekende factoren. Echter, de visie van het personeel speelt ook een grote rol bij de beslissing om wel of niet groot materieel aan te schaffen. “Bij De Koning willen we niet alles doen, maar wel uitblinken in wat we doen. Dat is ook een belangrijke maatstaf,” aldus Martin.

Hoe zit het dan met de behoeften van onze klanten? Martin legt uit: “In het strategisch plan worden de argumenten van klanten meegenomen in de beslissing om wel of niet materieel aan te schaffen. Dat staat eigenlijk al min of meer vast. Bij gunning van een project bekijken we ook of materieel en machines aangepast moeten worden voor andere toepassingen die voldoen aan de wensen van de klant. Voorbeelden hiervan zijn de ‘appelboor’ voor de kade in Haarlem en het elektrificeren van twee draadkranen voor

het dijkversterkingsproject TiWa. Dit maakt ons zeer flexibel en stelt ons in staat om vrijwel altijd iedereen te helpen.”

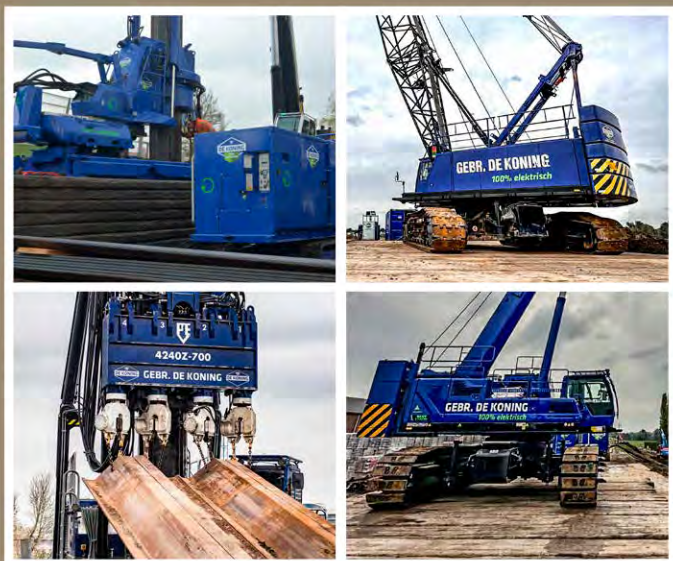
Dat bevestigen ook Pim en Jostiaan, onze onderhoudsmonteurs. Hoewel deze twee mannen niet direct in contact staan met klanten, is het bijstaan van collega’s wel wat hen drijft. En uiteindelijk profiteren ook de klanten daarvan. We vroegen hen ook naar de uitdagingen en vaardigheden die ze tegenkomen door de technologische ontwikkelingen. Pim merkt op dat er een last van zijn schouders is gevallen, doelend op het feit dat werken met geëlektrificeerd materieel eigenlijk gemakkelijker is geworden. “We hoeven minder te doen,” beaamt ook Jostiaan, “in ieder geval geen olie verversen, en als er echt iets aan de hand is, hebben we de service van onze gespecialiseerde partners nog binnen handbereik.”

“Stilzitten is echter geen optie,” aldus Jostiaan, “we hebben nog steeds 200 stukken materieel met verbrandingsmotoren, en ook die moeten blijven draaien.” Pim denkt dat de toekomst als monteur niet of nauwelijks verandert, een rups blijft een rups en ook het onderhoud van de hydrauliek-slangen alsmede schades vallen onder verantwoordelijkheid van de monteurs.

We bevinden ons midden in een overgang en streven ernaar om tegen 2030 emissie-arm en emissievrij te zijn.

Materieel

Een grote kracht van Gebr. De Koning is het grote assortiment eigen materieel. Machines, klein en groot, trillingsarm en trillingsvrij, fossiel, hybride of elektrisch. Wij bieden voor elke situatie een passende oplossing. Ook zijn we in staat snel en flexibel te reageren op de wensen van de opdrachtgever en bij eventuele calamiteiten.



MATERIEEL EN TECHNIEK

- Trillings-arm aanbrenge van buispalen en damwanden
 - Hoogfrequent variabel moment
- Trillingsvrije druktechnieken damwanden
 - Silent Piler
 - Quattro Piler
 - Super Crusher
- Trillingsvrij buispalen aanbrenge
 - Gyro-Press techniek
 - Resonantietechniek

De meeste technieken kunnen ook 100% elektrisch (emissieloos) worden aangeboden!



CIVIELE
BETONWERKEN



WATERBOUWKUNDIGE
WERKEN



FUNDERINGSWERKEN



GRONDKERENDE
CONSTRUCTIES



MATERIEEL



ONTWERP



BEHEER EN
ONDERHOUD



BUITENGEWOON AANNEMER
Aanpakker van land en water

info@gebrdekoning.nl - www.gebrdekoning.nl